

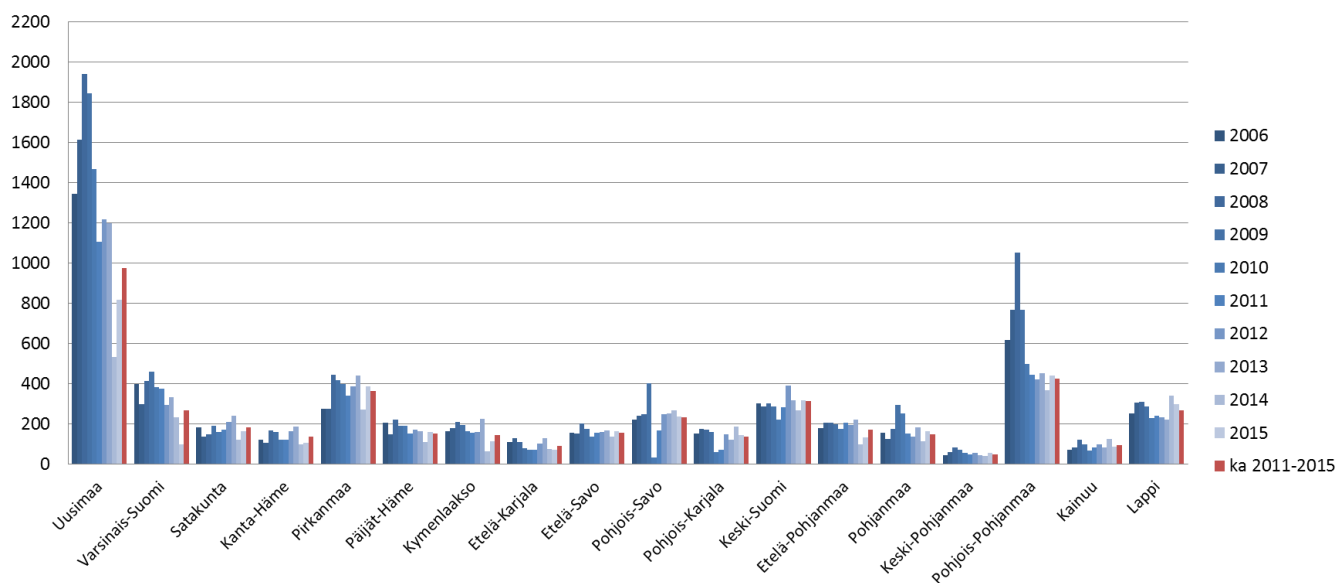
THL:n tilastojen mukaan Manner-Suomessa tapahtui vuosina 2011-2015 **vuosittain keskimäärin 4 300 sairaalahoitoa vaatinutta liukastumistapaturmaa** (kaatuminen jää- tai lumikelillä). Tämä tarkoittaa vuosittain noin 80 sairaalahoitoa edellyttävää liukastumistapaturmaa 100 000 asukasta kohden.

Liukastumistapaturmien määrä on korkea, mutta niiden määrä on laskenut tasaisesti. Vuosina 2006-2010 liukastumistapaturmia tapahtui vuosittain keskimäärin 5 400 kpl.

Maakunnittain tarkasteltuna ja asukaslukuun suhteutettuna liukastumistapaturmien määrä on korkein Lapissa, Kainuussa ja Keski-Suomessa. Asukaslukuun suhteutettuna vähiten liukastumistapaturmia tapahtuu Varsinais-Suomessa, Uudellamaalla ja Etelä-Karjalassa.

Kaatuminen jää- tai lumikelillä

Lähde: THL, hoidettua potilasta maakunnittain vuosina 2006-2015



Kaatuminen jää- tai lumikelillä

Lähde: THL, hoidettua potilasta vuosina 2011-2015 / 100 000 asukasta kohden ("riski")

