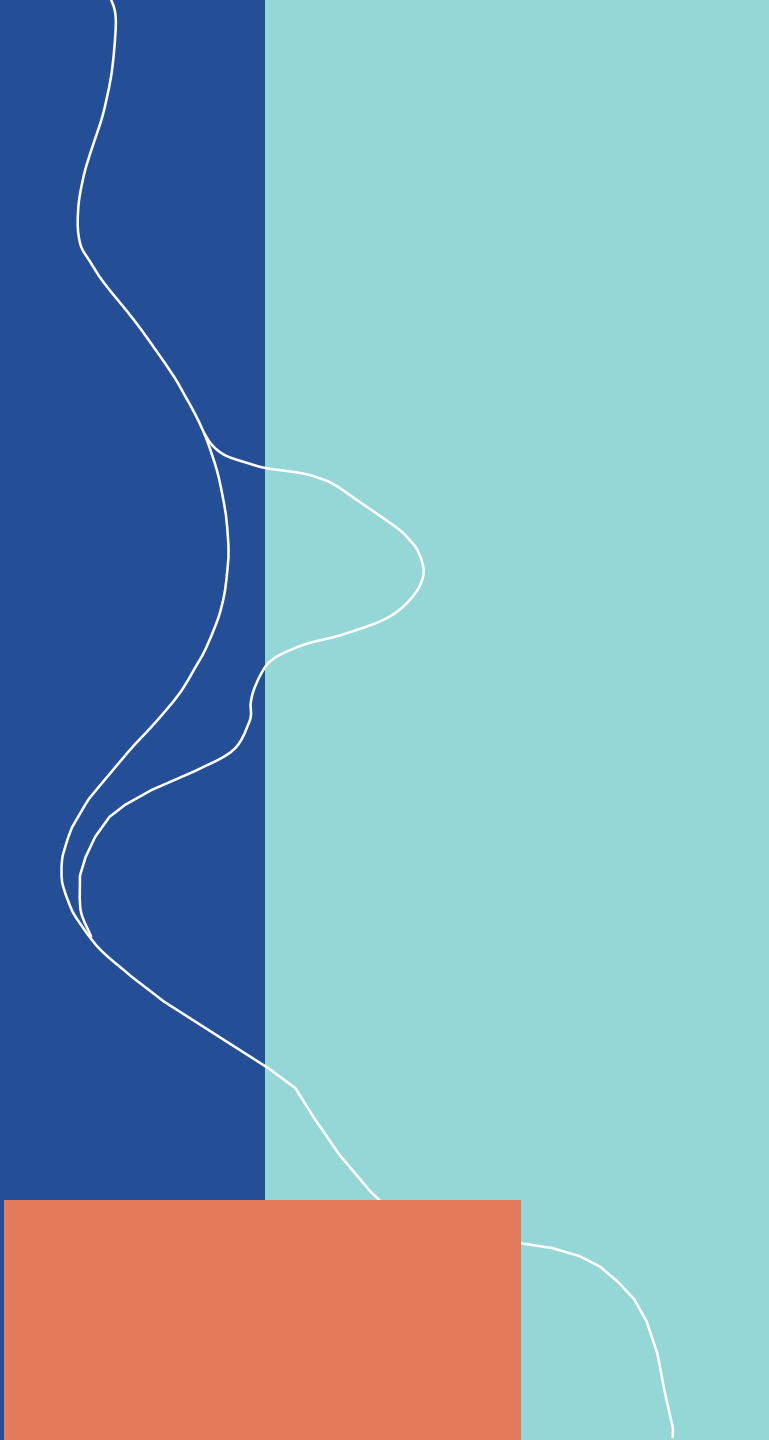


Sosiaalipalvelut Terveystalo/Kymsote



Lasten-, nuorten- ja perheiden palvelut

Perheiden sosiaalityö sisältää virka-aikaisen lastensuojelun päivystyksen ja sosiaalihuoltolain mukaisen ilmoitusten vastaanoton ja selvittämisen.

Lapsiperheiden sosiaalipalvelut Pyhtäällä

Yhteydenotto: Perhekeskuskoordinaattori, p. 040 710 4722

Työntekijät

- Terveystalon psykologi (sis. perheneuvola- ja koulupsykologityöt)
- Terveystalon sosiaaliohjaaja
- Terveystalon palvelualuejohtaja vastaa palveluiden hankinnoista

Lastensuojelupalvelut Pyhtäällä

Yhteydenotto: Lea Laamanen, p. 044 7676 689 lea.laamanen@kymsote.fi

Lastensuojelu toteutetaan Kymsoten lastensuojelun etelä 2 tiimissä, johon myös Pyhtään lastensuojelun työntekijät kuuluvat

Työntekijät

- Kymsoten sosiaalityöntekijä
- Kymsoten sosiaaliohjaaja (jälkihuolto)
- Terveystalon sosiaaliohjaajat/perhetyöntekijät
- Terveystalon palvelualuejohtaja vastaa palveluiden hankinnoista

Virka-ajan ulkopuolella; Sosiaali- ja kriisipäivystys (Sokri) Etelä-Kymenlaakso; puhelinnumerot: p. 05 234 5800 / p. 040 509 5111

Aikuisten palvelut

Vammaispalvelut

Palvelun tarkoituksena on edistää vammaisen henkilön edellytyksiä elää ja toimia yhdenvertaisena yhteiskunnan jäsenenä.

Yhteydenotto: Minna Kilpeläinen, p. 040 512 2407

minna.kilpelainen@attendo.fi

Työntekijät

- Terveystalon sosiaaliohjaaja/ Kymsote sosiaaliohjaaja tai sosiaalityöntekijä
- SAS-työryhmyöskentely -> viranhaltija mukana (asumispalveluiden ohjautuminen)

Mielenterveys- ja päihdepalvelut

Aikuissosiaalityössä Pyhtäällä Kymsoten työntekijä vastaa mielenterveys- ja päihdepalveluiden viranhaltijapäätöksistä. Mielenterveys- ja päihdepalvelut arvioidaan ja toteutetaan Pyhtäällä aina monialaisesti sos+ter (psyk-sh:t, päihdetyöntekijä, psykiatri, päihdepalveluiden ylilääkäri, aikuissosiaalityö, säännöllisesti kokoontuvat monialainen päihde- ja mielenterveystiimi ja Pyhtään SAS-työryhmä).

Yhteydenotto: Hoidontarpeen arvioinnin kautta, p. (05) 4601 5790

Aikuissosiaalityö (täydentävä ja ehkäisevä sosiaalityö)

Yhteydenotto: Minna Hanski, p. 044 355 4697

minna.hanski@kymsote.fi

Sosiaaliohjaaja vastaa asiakasprosessista. Tarvittaessa mukana sosiaalityöntekijä

TE-palvelut ja sosiaaliohjaus

Yhteydenotto: Minna Hanski, p. 044 355 4697

minna.hanski@kymsote.fi

- Tulevat Kotkasta, kuntouttavan työtoiminnan tuottaa Kohti Työtä ry

Muuta: Erityistä tukea tarvitsevien asiakkaiden osalta sosiaaliohjaajat pyytävät prosessiin mukaan sosiaalityöntekijää. Mahdollisista palveluiden hankinnasta vastaa palvelualuejohtaja.

Erityishuollon palvelut

Erityishuollon palvelut on tarkoitettu kehitysvammaisille asiakkaille. Niihin ohjaututaan vammaispalveluiden kautta.

Yhteydenotto: Minna Kilpeläinen, p. 040 512 2407

minna.kilpelainen@attendo.fi

Työntekijät

- Terveystalon sosiaaliohjaaja/ Kymsoten sosiaaliohjaaja tai sosiaalityöntekijä
- Erityishuollon erityistason palveluiden tarve arvioidaan yksilöllisesti erityishuollon poliklinikan toimesta

Ikääntyneiden palvelut

Ikääntyneiden palvelukokonaisuuteen kuuluvat neuvonta ja ohjaus, kotihoito, kotihoidon tukipalvelut, asumispalvelut, omais- ja perhehoidon palvelut (kaiken ikäiset), gerontologinen sosiaalityö

Yhteydenotto: Marjo Tamminen, p. 040 512 2406

marjo.tamminen3@kymsote.fi

Työntekijät

- Terveystalon kotihoidon tiimivastaavaan/ kotiutushoitajaan
- Viranhaltijapäätökset palveluista tekee Kymsoten asiakasohjaaja